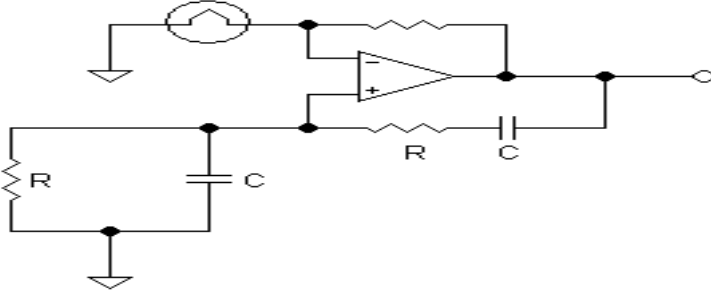


## WIEN KÖPRÜSÜ (OSILATÖRÜ)

Wien Köprüsü osilatörü geniş bir frekans aralığında sinüs dalgaları üreten bir osilatör türüdür. Devrenin elektrik şeması 1891 yılında Max. Wien tarafından geliştirilmiştir. Wien köprüsü 4 direnç ve iki kondansatörü kapsar.

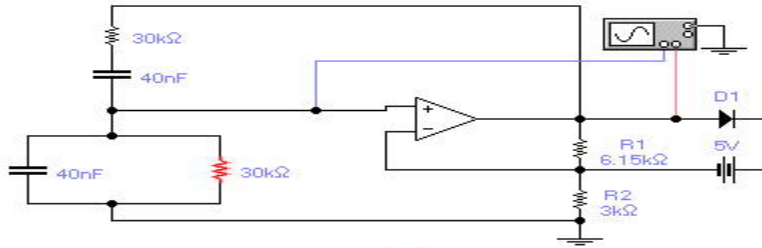
Bu osilatör hem pozitif hem de negatif geribesleme kullanan bir RC faz kaydırma osilatörüdür. Bu osilatör kolaylıkla akort edilebilen ve 5 HZ ile 1 MHz arasındaki frekansları üretmek için sinyal üreteçlerinde yaygın olarak kullanılan kararlı alçak-frekans osilatörüdür.



Salınım Frekansı :

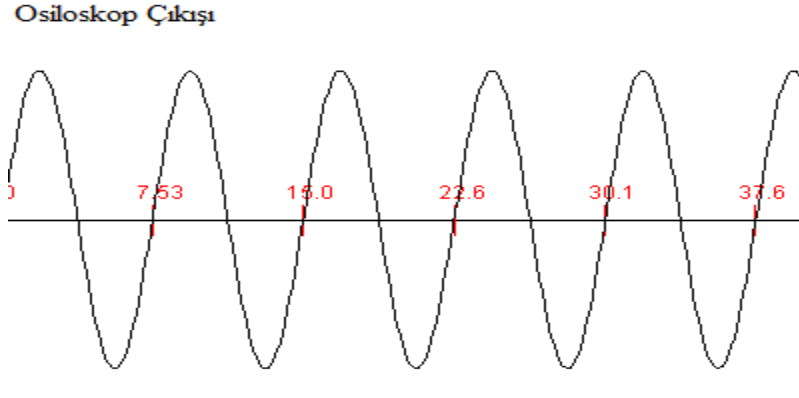
$$f = \frac{1}{2\pi RC}$$

Örnek Bir Wien Köprüsü ve Çıkışının Osiloskop Görüntüsü:





Osiloskop Çıkışı



Test ve simulatör için:

<http://sheriefreda.tripod.com/wien.html>